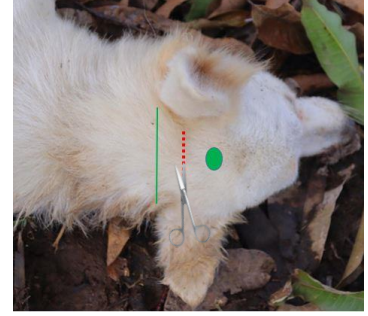
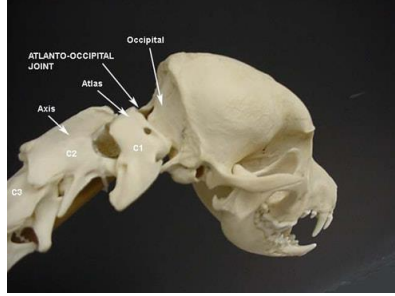


रेविज परिक्षणका लागि मस्तिष्कको नमूना (Brain Sample) संकलन गर्ने विधि (Occipital foramen approach)

Step I: कुकुरको First Cervical Vertebrae को wings (transverse Processes) र Occipital Bone को external occipital protuberance पत्ता लगाउने

Locate/Pinpoint the wings (transverse Processes) of the first cervical Vertebrae & external occipital protuberance



Step II: External occipital protuberance को ठिक पछाडी र first cervical Vertebrae का दुई wings (transverse Processes) ले जोडिने काल्पनिक रेखाको ठिक अगाडी बीचमा छाम्दा खाल्टो हुने भागमा १-१.५ ईन्च गहिरो गरी BP blade को सहायताले चिर्ने

A deep incised/cut be made by BP blade just behind external occipital protuberance but anterior to imaginary line connecting the wings (transverse Processes) of first cervical Vertebrae



Step III: BP bladeले चिर्दा Brain stem को भाग (माथी चित्रमा देखिए जस्तै सेतो डोरी जस्तो) देखिन्छ र उक्त भागलाई काटी नमूनाको रूपमा Primary, Secondary र Tertiary Container गरी तिन तहबाट सुरक्षित हिसाबले प्याकेजिङ्ग र बाहिर लेबलिङ्ग समेत गरी आवश्यकता अनुसार भण्डारण तथा ढुवानी गर्नु पर्दछ।

The visible brain stem portion is incised to collect a portion and the specimen collected into the primary, Secondary & Tertiary container, closed & labelled

नोट: रेविज प्राणघातक रोग भएकोले नमूना संकलनका लागि अनिवार्य रूपमा PPE को प्रयोग लगायतका सावधानीहरू अपनाई जोखिमलाई शून्य पारी कार्य गर्न अनुरोध छ। नमूनालाई Cold chain कायम हुने गरी ढुवानी गर्नुपर्दछ। ३६ घण्टासम्म ढुवानी गर्नु परेमा कुनै पनि प्रकारको Preservative को प्रयोग गर्नु पर्दैन। नमूना संकलनमा संलग्न पशु चिकित्सक वा प्राविधिकले अनिवार्य रूपमा चिकित्सकको सल्लाह बमोजिम Pre-Exposure खोप लगाएको हुनु पर्नेछ।



नेपाल सरकार
कृषि तथा पशुपन्धी विकास मन्त्रालय
पशु सेवा विभाग
केन्द्रिय पशुपन्धी रोग अन्वेषण प्रयोगशाला
पशुपन्धी रोग अन्वेषण प्रयोगशाला
बिरेन्द्रनगर, सुर्खेत